

GIẢI PHÁP THI CÔNG

Chống thấm dành cho Tầng hầm sử dụng Panda 2.0mm PE



Phạm vi

Màng chống thấm **Panda 2.0mm PE** được sử dụng cho mái, sàn vệ sinh, tầng hầm (Lớp nền hoặc lớp trung gian trong hệ thống chống thấm đa lớp).

Mô tả sản phẩm

Màng tự dính Panda là loại màng nhựa đàn hồi tự dính sử dụng nhựa nhiệt dẻo SBS APP (Atactic Polypropylene) & SBS (Styrene – Butadiene – Styrene) và được gia cố lưới Polyester không dệt để tăng cường khả năng chịu lực, độ dẻo dai cho màng bitum. Sau khi lột bỏ lớp nylon, đã có thể dán màng lên bề mặt cần chống thấm.

Ứng dụng

Màng tự dính Panda có thể bám dính vào các bề mặt khác nhau như gỗ, nhựa, thủy tinh, vữa, bê tông và nhiều vật liệu khác. Chúng cũng có thể được sử dụng trên mái nhà, tường, lan can, chụp ống khói, mái hiên, tường đầu hồi, khe nứt trên mái nhà ngói, chống thấm sàn tàu, công nghiệp ô tô..., đặc biệt là những vị trí mà không được phép sử dụng nhiệt. Màng tự dính Panda có thể dễ dàng được ứng dụng trên những vị trí góc cạnh, nhỏ, khó thi công. Bề mặt dưới tự dính của nó có thể bám chắc trên các tấm cách nhiệt (XPS, EPS...) và các vật liệu không chịu nhiệt như nhựa và gỗ. Ngoài ra, chúng cũng được ứng dụng một cách dễ dàng trên bề mặt cong và nghiêng.

Đặc tính ưu điểm

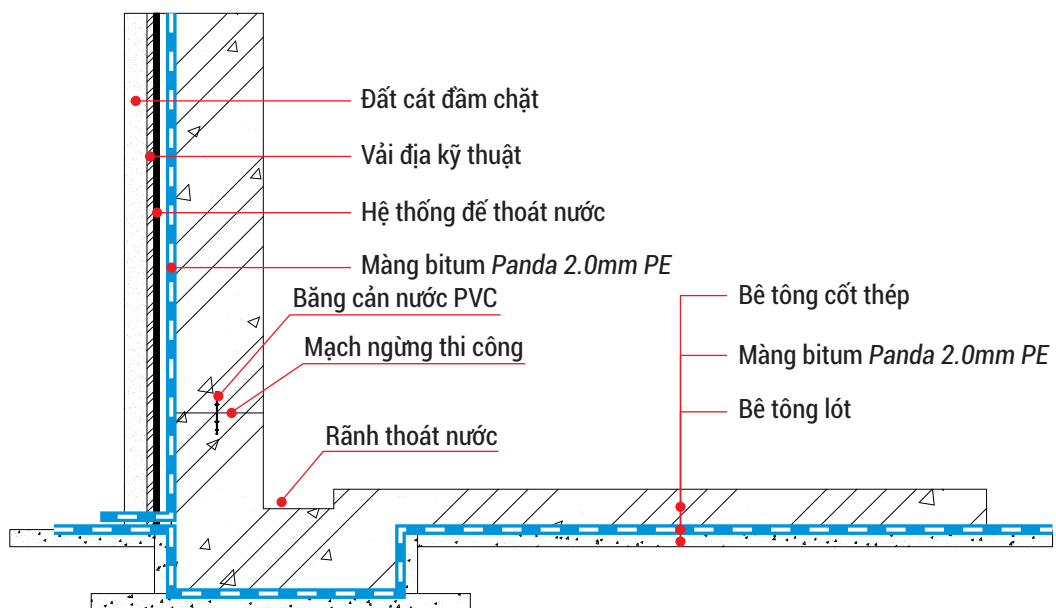
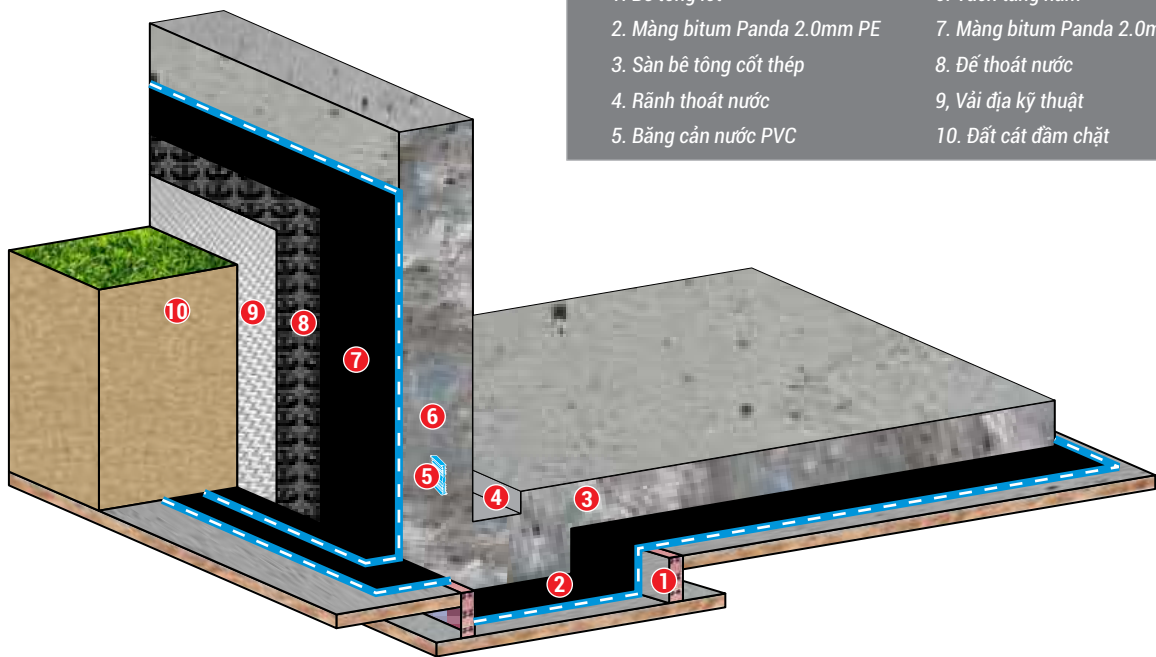
- Độ kín nước và khả năng chịu biến động kết cấu tốt
- Ứng dụng linh hoạt trên các bề mặt cong hoặc nghiêng
- Màng có thể dính ngay kh lớp nylon được lột bỏ
- Có thể được sản xuất vớ lớp hạt khoáng (đá) trên bề mặt, nên, có thể được ứng dụng làm lớp vật liệu trên cùng làm lớp trang trí.
- Mang đến những giải pháp thiết thực cho nhiều hạng mục, vị trí

Chống thấm dành cho Tầng hầm sử dụng Panda 2.0mm PE

Cấu tạo hệ thống









Các lớp thi công chống thấm

- | | |
|------------------------------|------------------------------|
| 1. Bê tông lót | 6. Vách tầng hầm |
| 2. Màng bitum Panda 2.0mm PE | 7. Màng bitum Panda 2.0mm PE |
| 3. Sàn bê tông cốt thép | 8. Đế thoát nước |
| 4. Rãnh thoát nước | 9. Vải địa kỹ thuật |
| 5. Băng cản nước PVC | 10. Đất cát đầm chặt |



Chống thấm dành cho Tầng hầm sử dụng Panda 2.0mm PE

Hình ảnh sản phẩm và các công cụ và dụng cụ thi công

		
Panda 2.0mm PE	Vật liệu lót Panda Primer	Revinex
		
Băng trương nở	Keo trám khe BS 8620S	Jointex®
		
Chổi quét - Con lăn	Máy khuấy	

Thi công

- **THI CÔNG MÀNG TỰ DÍNH PANDA 2.0MM PE**

- **Chuẩn bị bề mặt**

Bề mặt phải được làm sạch các tạp chất như: cát, bụi, đất đá, dầu mỡ. Tất cả các bề mặt lồi lõm, khuyết tật, kết cấu không đặc chắc, bê tông bở phải được loại bỏ và sửa chữa bằng vữa xi măng trộn **Revinex**

- **Thi công lớp lót**

Trộn sơn **Panda Primer** với nước theo tỷ lệ 1:3 và quét hoặc lăn với định mức 0,4kg/m² để sơn lên bề mặt nhẵn và khô bằng chổi quét, con lăn hoặc phun. Chỉ cho phép dán màng chống thấm khi lớp sơn lót đã khô khoảng 1 giờ. Độ nhớt của sơn thấp nên dễ dàng chui vào các lỗ hổng bê tông giúp kết dính giữa màng lót và bề mặt bê tông tốt hơn. Ngoài ra, Lớp sơn lót cũng hoạt động như một chất kết dính bụi tích lũy trên bề mặt bê tông còn sót lại sau khi đã làm sạch.

Chống thấm dành cho Tầng hầm sử dụng Panda 2.0mm PE

▪ Chồng mép

- Bắt đầu dán màng chống thấm từ các điểm hoặc rãnh thấp nhất, vì dòng nước sẽ chảy qua hoặc chảy song song với các rãnh đó nhưng không chảy ngược lại. Phần dư tại các tầm màng sẽ được sử dụng để lắp đặt các tấm chồng lên nhau theo thứ tự, tấm sau sẽ gối lên tấm trước đó. Bắt đầu thi công màng chống thấm bằng cách trải cuộn màng chống thấm **Panda 2.0mm PE** và căn chỉnh theo các đường nổi cạnh.
- Tháo nửa cuộn và đứng bên phần cuộn đã được trải ra để ngăn cuộn di chuyển. Phần chồng mí tối thiểu ở cạnh tấm là 70 mm và cuối tấm là 100mm.



Chuẩn bị bề mặt



Thi công lăn lớp lót



Thi công màng tự dính



Bề mặt hoàn thiện

Xin vui lòng liên hệ với phòng kỹ thuật của công ty Việt Thái và xem xét tài liệu sản phẩm để được tư vấn.

• MỘT SỐ ĐIỀU CẦN LƯU Ý KHI THI CÔNG MÀNG TỰ DÍNH PANDA 2.0MM PE

- Tại vị trí chồng mí biên độ chồng mí từ 7cm đến 10cm, dùng bay thi công miết mạnh để làm kín phần tiếp giáp.
- Các vị trí yếu phải gia cố: Thao tác này kéo dài chất lượng bám dính và tuổi thọ màng. Vì vậy chú trọng gia cố các điểm yếu như: góc tường, khe co giãn, cổ ống.
- Nếu có hiện tượng bong bóng khí xuất hiện làm phồng rộp màng sau khi thi công, đâm thủng khu vực đó bằng vật sắc nhọn cho thoát hết khí sau đó dán đè tấm khác lên với biên độ chồng mí là 50mm.
- Sau khi thi công hệ thống màng chống thấm, lập tức phải làm lớp bảo vệ, tránh làm rách, hỏng màng do lưu thông, vận chuyển dụng cụ, thiết bị, đặt thép.
- Thi công lớp bảo vệ trong thời gian sớm nhất có thể. Nếu để lâu, màng sẽ bị bong rộp khỏi bề mặt dán do sự co giãn dưới tác động thay đổi nhiệt độ.