

HƯỚNG DẪN QUY TRÌNH THI CÔNG

Chống thấm Tường đứng sử dụng **Silatex® Super**

CHỐNG THẤM TƯỜNG ĐỨNG

Acrylic hệ nước

Kinh tế - Hiệu quả

Dãn dài ~ 400%

Ứng dụng cho nhiều bề mặt [Mái, tường, kim loại,..]



HƯỚNG DẪN CÁC BƯỚC THI CÔNG

1. CHUẨN BỊ BỀ MẶT

- Bề mặt phải được sạch sẽ, không chứa các thành phần dễ bong tróc, ôi nhiễm, dầu mỡ.
- Bề mặt phải được khô toàn bộ và không được để ẩm ướt trước khi thi công chống thấm.



Bề mặt tường chưa đạt



Đục tẩy lớp bong tróc



Trám vá khe nứt tường bằng keo trám khe **BS 8620S/Jointex**



Bề mặt tường đạt

2. ĐO ĐỘ ẨM

- Điều kiện thi công: Độ ẩm bề mặt phải < 4%, độ ẩm không khí < 80%.
- Thi công ở nhiệt độ +8°C đến +35°C.



Độ ẩm bề mặt bê tông ≥ 4% chưa đạt



Độ ẩm bề mặt bê tông < 4% đạt

3. KIỂM TRA DỰ BÁO THỜI TIẾT

- Điều kiện thi công không có Mưa trong vòng 5-7 ngày

4. THI CÔNG CHỐNG THẤM



Bước 1:

Vệ sinh bề mặt tường đúng trước khi thi công



Bước 2:

Xử lý trám khe nứt tường bằng keo trám **BS 8620S/Joinitex®** và gia cường lưới vải **Neotextile** (nếu có)



Bước 3:

Quét lớp lót **Revinex** pha với nước (tỷ lệ 1:4)
 Định mức : 0,05 kg/m²



Bước 4:

Thi công lớp phủ thứ 1 (pha 5% nước) sau khi lớp lót kết thúc 2 giờ.
 Định mức: 0,25 kg/m²



Bước 5:

Thi công lớp phủ thứ 2 (nguyên chất), sau khi lớp 1 đã thi công được 24 giờ.
 Định mức: 0,25 kg/m²



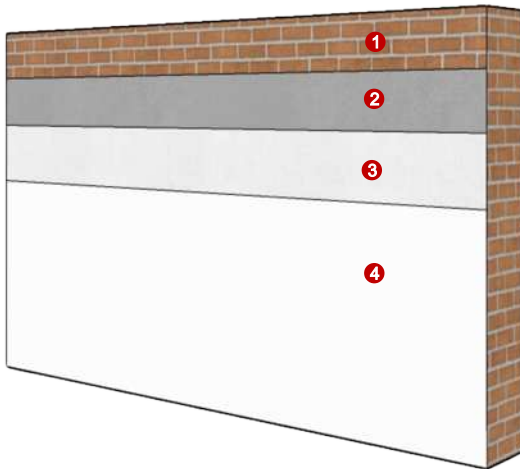
Bước 6:

Bề mặt hoàn thiện.

LƯU Ý ĐẶC BIỆT

- Không thi công **Silatex® Super** khi trời đang mưa hoặc dự báo có mưa .
- Nhiệt độ bề mặt trong quá trình thi công và bảo dưỡng phải cao hơn 3°C, trên điểm sương để tránh bị ngưng tụ.
- Thi công liên tục đầy đủ ở các bề mặt thẳng đứng (tối thiểu 30cm), để tạo thành một lớp màng chống thấm liền mạch. Trong mọi trường hợp, nên che phủ hoàn toàn các giá đỡ và tiếp tục thi công chống thấm ở các mặt cắt ngang, đứng của chúng.
- Độ bền của vật liệu chống thấm tỷ lệ thuận với tổng chiều dày màng chống thấm khô, có thể đạt được thông qua việc thi công thêm một lớp hoặc nhiều lớp bổ sung.
- Trong trường hợp cần sửa chữa cục bộ, nên sử dụng **Silatex® Super** với độ dày màng chống thấm khô ban đầu ở mức tối thiểu, sau khi làm sạch và quét lót (nếu cần) khu vực bị ảnh hưởng. Những vị trí trọng yếu nên được gia cố bằng vải polyester không dệt **Neotextile®**.
- Lớp màng đóng cứng hoàn toàn 7 ngày sau khi thi công lớp cuối cùng, tuy nhiên còn tùy thuộc vào điều kiện thời tiết.

CẤU TẠO HỆ THỐNG



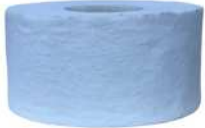








**CHỐNG THẨM TƯỜNG ĐỨNG
TRÊN CHẤT NỀN GỐC XI MĂNG**

- ❶ Tường xây gạch
- ❷ Vữa trát tường
- ❸ Vật liệu lót: **Revinex®** pha với nước (tỷ lệ 1: 4)
- ❹ Lớp chống thấm: **Silatex® Super**

Tiêu thụ **Silatex® Super**: 0,5kg/m² cho hai lớp

HÌNH ẢNH SẢN PHẨM CHÍNH, PHỤ VÀ CÁC CÔNG DỤNG CỤ THI CÔNG

		
Silatex® Super	Revinex®	Vải Neotextile gia cường
		
Keo trám khe BS 8620S / Jointex®	Giếng thi công trên cao	Dây bảo hộ
		
Chổi quét, Con lăn	Máy khuấy	Máy phun

Note: Để đảm bảo chất lượng, tuổi thọ công trình đạt cao nhất. Khách hàng phải tuân thủ thi công đúng theo quy trình, định mức, biện pháp thi công của nhà sản xuất đưa ra.