



GIẢI PHÁP THI CÔNG

Chống thấm cho nhà vệ sinh, khu vực ẩm ướt sử dụng **Revinox[®] Flex U360**



SIÊU THỊ CHỐNG THÂM.COM.VN

Phạm vi

Chống thấm cho nhà vệ sinh, khu vực ẩm ướt sử dụng **Revinox[®] Flex U360** để chống thấm, **Neotex[®] PU Joint** để trám khe. Bề mặt trương nở **Hydrophylic** cho ống thoát nước, Vữa rót không co ngót.

Mô tả sản phẩm

Hệ thống chống thấm gốc xi măng, đa năng, thích ứng cho bê tông, tường xây, dưới lớp gạch ốp lát và các bề mặt khác. Bằng cách trộn lẫn các thành phần của hệ thống, **Revinox[®] Flex** (thành phần A) với nước hoặc polyme thích hợp (thành phần B) có thể được sử dụng cho các ứng dụng chống thấm khác nhau tùy theo yêu cầu đặc thù của hạng mục.

Ứng dụng

Hệ thống chống thấm sàn mái, nhà vệ sinh, tầng hầm, tường, hầm, bể (không chứa nước uống) hoặc chống thấm thông thường khi cần độ bám dính tăng cường. Chống thấm mặt trong của tường và sàn tầng hầm để chống áp suất nước âm nhẹ. Chống thấm và bảo vệ mặt tường ngoài chìm dưới đất.

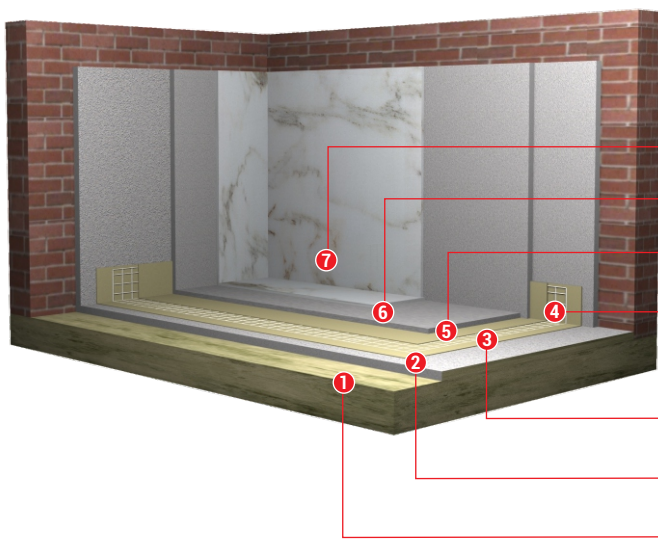
Đặc tính ưu điểm

- Kinh tế, dễ thi công
- Bám dính tốt kể cả các bề mặt ẩm ướt
- Bám dính tốt lên các bề mặt đặc, chắc
- Là lớp cản hiệu quả đối với quá trình cacbonat hóa
- Không độc hại
- Không ăn mòn
- Đàn hồi nhẹ
- Có thể thi công bằng cách phun

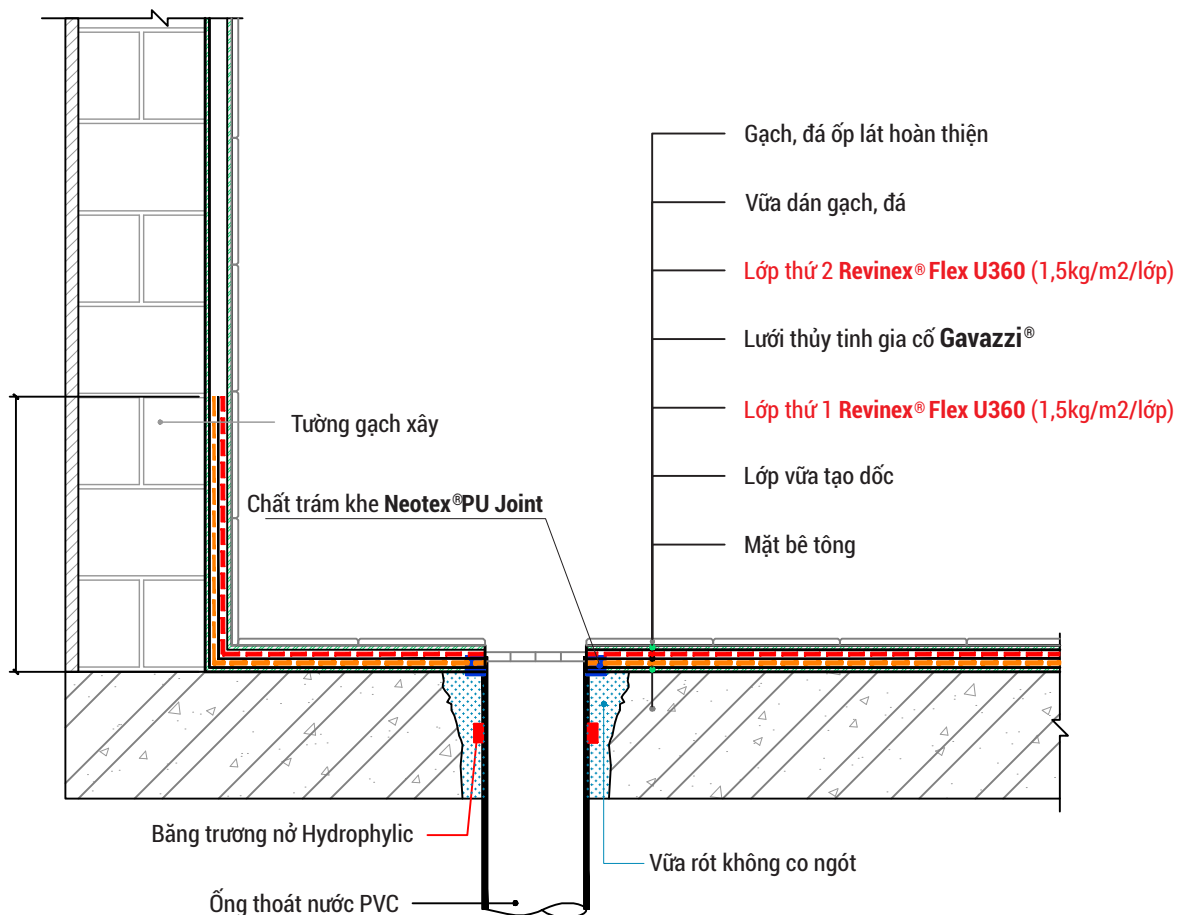


Chống thấm cho nhà vệ sinh, khu vực ẩm ướt sử dụng **Revinex[®] Flex U360**

Cấu tạo hệ thống



- Gạch, đá ốp lát hoàn thiện
- Vữa dán gạch, đá
- Lớp thứ 2 Revinex[®] Flex U360 (1,5kg/m²/lớp)**
- Lưới thủy tinh gia cố **Gavazzi[®]**
- Lớp thứ 1 Revinex[®] Flex U360 (1,5kg/m²/lớp)**
- Lớp vữa tạo dốc
- Mặt bê tông



- Gạch, đá ốp lát hoàn thiện
- Vữa dán gạch, đá
- Lớp thứ 2 Revinex[®] Flex U360 (1,5kg/m²/lớp)**
- Lưới thủy tinh gia cố **Gavazzi[®]**
- Lớp thứ 1 Revinex[®] Flex U360 (1,5kg/m²/lớp)**
- Lớp vữa tạo dốc
- Mặt bê tông

Tường gạch xây

Chất trám khe **Neotex[®] PU Joint**

Bảng tương nở Hydrophylic


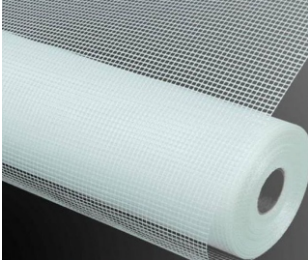






Ống thoát nước PVC

Vữa rót không co ngót



Chống thấm cho nhà vệ sinh, khu vực ẩm ướt sử dụng **Revinex[®] Flex U360**

Hình ảnh sản phẩm và các công cụ và dụng cụ thi công

		
<p>Revinex[®] Flex U360</p>	<p>Lưới thủy tinh Gavazzi[®]</p>	<p>Băng trương nở</p>
		
<p>Neotex[®] PU Joint</p>	<p>Máy phun áp lực</p>	<p>Máy phun</p>
		
<p>Bay răng cưa - Dây điện</p>	<p>Chổi quét - Con lăn</p>	

Thi công

• THI CÔNG REVINEX[®] FLEX U360

▪ Chuẩn bị bề mặt

- Bề mặt phải sạch sẽ, không chứa các thành phần dễ bong tróc, không chứa các thành phần ôi nhiễm, dầu mỡ.
- Bề mặt phải được làm ẩm toàn bộ trước khi thi công vữa chống thấm nhưng không được để đọng nước.
- Các lỗ hổng hoặc khuyết tật phải được sửa chữa bằng **Neorep[®]** và **Revinex[®]**. Tốt nhất là được quét lót bằng hỗn hợp **Revinex[®]**+ nước (tỷ lệ 1:3), loại bỏ hết nước thừa trước khi thi công.

▪ Trộn

- Khuấy đều bằng máy khuấy tốc độ chậm trong vòng 3-5 phút đến khi dung dịch đồng đều. Để vật liệu nghỉ 3 phút rồi khuấy lại trước khi thi công.

▪ Thi công

- Thi công lớp **Revinex[®] Flex U360** thứ nhất bằng chổi quét hoặc phun với định mức 1,5kg/m²/lớp
- Khi lớp chống thấm thứ nhất còn ướt, tiến hành rải lưới thủy tinh **Gavazzi[®]**
- Chờ lớp chống thấm thứ nhất khô se bề mặt, tiến hành phun hoặc quét lớp thứ hai.



Chống thấm cho nhà vệ sinh, khu vực ẩm ướt sử dụng Revinex[®] Flex U360

Hình ảnh các bước thi công

(hình ảnh chỉ có tính tham khảo)



Vệ sinh bề mặt



Thi công lớp thứ nhất



Thi công lớp thứ hai



Bề mặt hoàn thiện

Xin vui lòng liên hệ với phòng kỹ thuật của công ty Việt Thái và xem xét tài liệu sản phẩm để được tư vấn.

• HƯỚNG DẪN THI CÔNG XỬ LÝ CỔ ỐNG XUYÊN SÀN

- Xử lý cổ ống xuyên sàn, vách: Đổ vữa rót không co ngót vào cạnh thành ống nước.
Sau đó trám quanh cổ ống bằng Neotex[®] PU Joint



Thi công xử lý cổ ống xuyên sàn