



GIẢI PHÁP THI CÔNG

Chống thấm dành cho Tường đứng sử dụng **Revinox[®] Flex U360**



SIETHICHONGTHAM.COM.VN

Phạm vi

Chống thấm cho tường đứng sử dụng **Revinox[®] Flex U360** để chống thấm, **Neotex[®] PU Joint** để trám khe. Bể tương nở **Hydrophylic** cho ống thoát nước, Vữa rót không co ngót.

Mô tả sản phẩm

Hệ thống chống thấm gốc xi măng, đa năng, thích ứng cho bê tông, tường xây, dưới lớp gạch ốp lát và các bề mặt khác. Bằng cách trộn lẫn các thành phần của hệ thống, **Revinox[®] Flex** (thành phần A) với nước hoặc polyme thích hợp (thành phần B) có thể được sử dụng cho các ứng dụng chống thấm khác nhau tùy theo yêu cầu đặc thù của hạng mục.

Ứng dụng

Hệ thống chống thấm linh hoạt cho sân thượng, ban công, bể bơi, khu vực chịu nước (phòng tắm, nhà bếp, vv.), trước khi ốp lát gạch.

Đặc tính ưu điểm

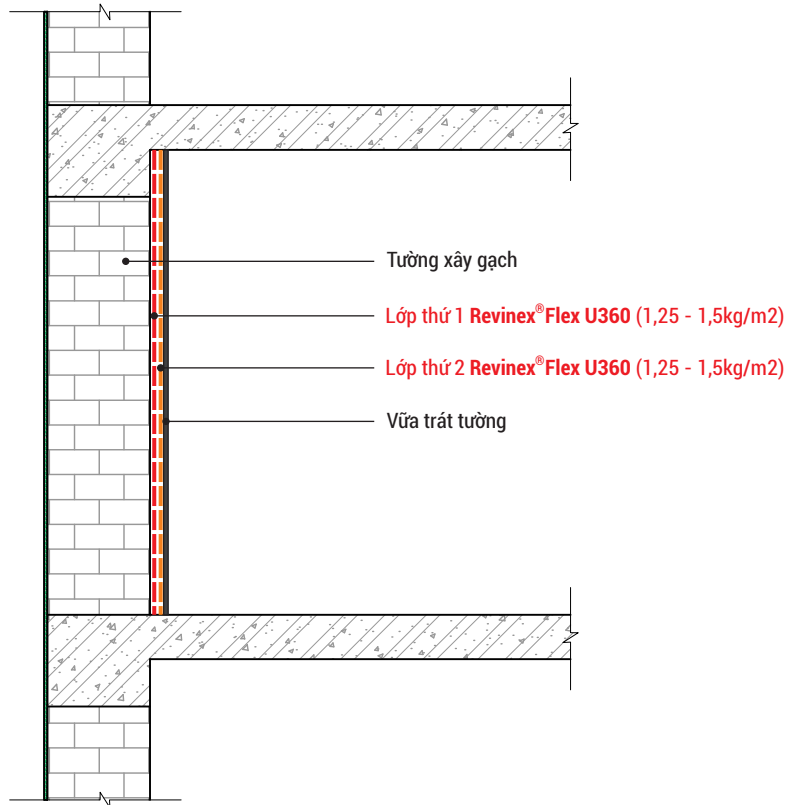
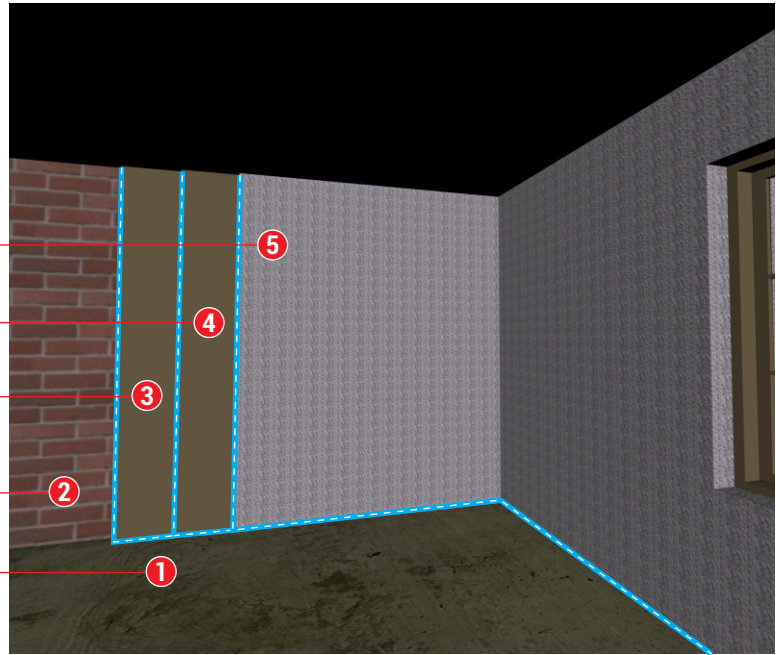
- Kinh tế và dễ sử dụng
- Chịu áp suất thủy tĩnh âm và dương
- Bám dính tốt lên các bề mặt đặc, chắc
- Không độc hại
- Kết liền khe nứt, lỗ rỗng và khe nứt nhỏ
- Có thể thi công bằng cách phun



Chống thấm dành cho Tường đứng sử dụng Revinex[®] Flex U360

Cấu tạo hệ thống









- Vữa trát bảo vệ
- Lớp thứ 2 Revinex[®] Flex U360 (1,25 - 1,5kg/m²)
- Lớp thứ 1 Revinex[®] Flex U360 (1,25 - 1,5kg/m²)
- Tường gạch xây
- Sàn bê tông





Chống thấm dành cho Tường đứng sử dụng Revinex® Flex U360

Hình ảnh sản phẩm và các công cụ và dụng cụ thi công

		
Revinex® Flex U360	Revinex®	Băng trương nở
		
Neotex® PU Joint	Bay răng cưa - Dây điện	Máy phun
		
Con lăn	Chổi quét	

Thi công

• THI CÔNG REVINEX® FLEX U360

▪ Chuẩn bị bề mặt

- Bề mặt phải sạch sẽ, không chứa các thành phần dễ bong tróc, không chứa các thành phần ô nhiễm, dầu mỡ.
- Bề mặt phải được làm ẩm toàn bộ trước khi thi công vữa chống thấm nhưng không được để đọng nước.
- Các mạch vữa phải được làm kín trước khi thi công chống thấm.

▪ Trộn

- Đổ từ từ thành phần A (bột) vào thành phần B (lỏng) và trộn bằng máy khuấy gia tốc chậm (để tránh sinh bọt) đến khi 2 thành phần đồng đều. Không bổ sung nước hoặc vật liệu trợ khác. Khuấy đều bằng máy khuấy tốc độ chậm trong vòng 3-5 phút đến khi dung dịch đồng đều. Để vật liệu nghỉ 3 phút rồi khuấy lại trước khi thi công.

▪ Thi công

- Thi công lớp Revinex® Flex U360 thứ nhất bằng chổi quét hoặc phun với định mức 1,25 - 1,5kg/m²/lớp
- Chờ lớp chống thấm thứ nhất khô se bề mặt, tiến hành phun hoặc quét lớp thứ hai.



Chống thấm dành cho Tường đứng sử dụng Revinex[®] Flex U360

Hình ảnh các bước thi công

(hình ảnh chỉ có tính tham khảo)



Vệ sinh chuẩn bị bề mặt



Thi công lớp thứ nhất



Thi công lớp thứ hai



Bề mặt hoàn thiện

Xin vui lòng liên hệ với phòng kỹ thuật của công ty Việt Thái và xem xét tài liệu sản phẩm để được tư vấn.